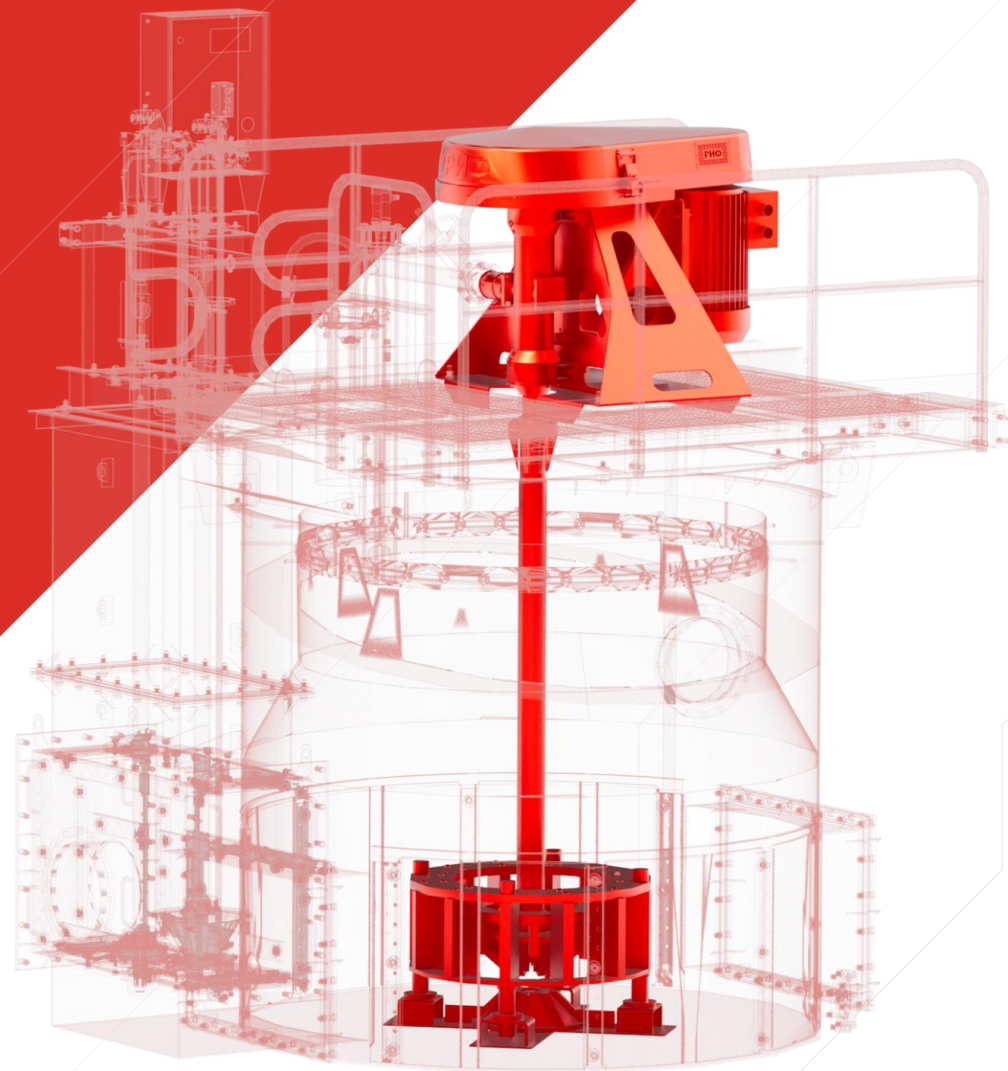




× × ×

РЕЗИНОТЕХНИЧЕСКИЕ, ПОЛИУРЕТАНОВЫЕ и НЕСТАНДАРТНЫЕ ИЗДЕЛИЯ



СОДЕРЖАНИЕ

Запасные части для флотомашин	6
Износостойкие трубопроводы	9
Резиновые соединительные элементы	10
Сита	12
Гидроциклоны	14
Футеровки спиральных классификаторов	16
Пробки	17
Сёдла	18
Прижимы и футеровки камер флотомашин	20
Запасные части и футеровки к насосам	21

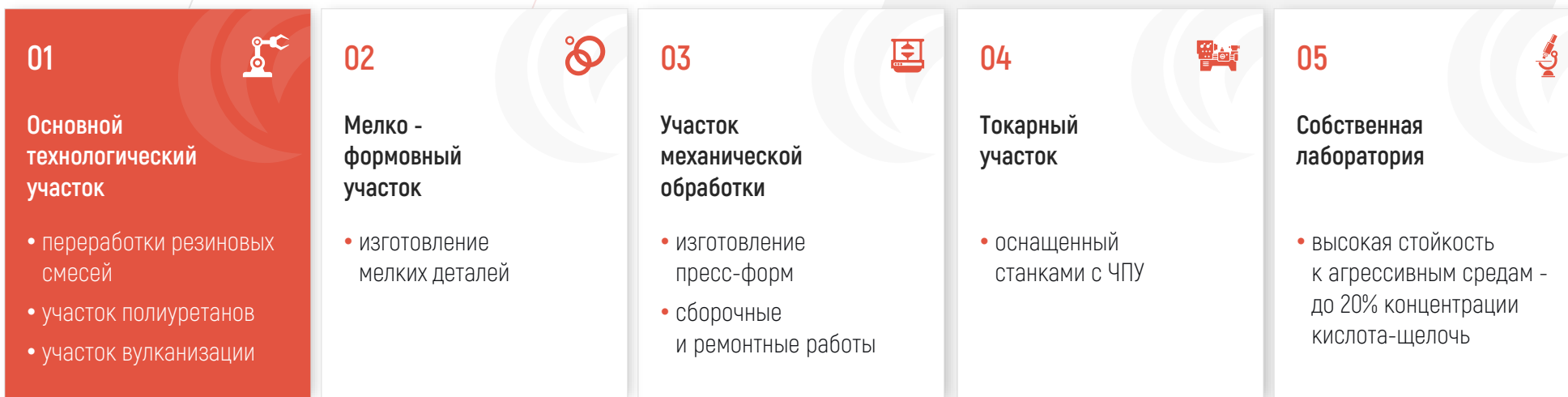
Преимущества

Компания являемся поставщиком
гуммированных изделий для
горнодобывающих предприятий

При производстве применяются новые технологий для получения
высокого качества изделий и увеличения срока службы запасных частей

Имеем большой ассортимент уплотнительных изделий работоспособных в среде:
вода - воздух, агрессивных средах: кислота - щелочь до 20% концентрации,
масла и растворители

Современное
технологическое
производство,
включающее



Услуги



01



Проектирование
и разработка
конструкторской
документации

02



Изготовление
по чертежам
заказчика

03



Изготовление
форм и пресс-форм

04



Изготовление
резинометаллических,
резиновых и полиуретановых
изделий

Запасные части для флотомашин



01



Подимпеллерный конус

02



Статор

03



Секция статора

04



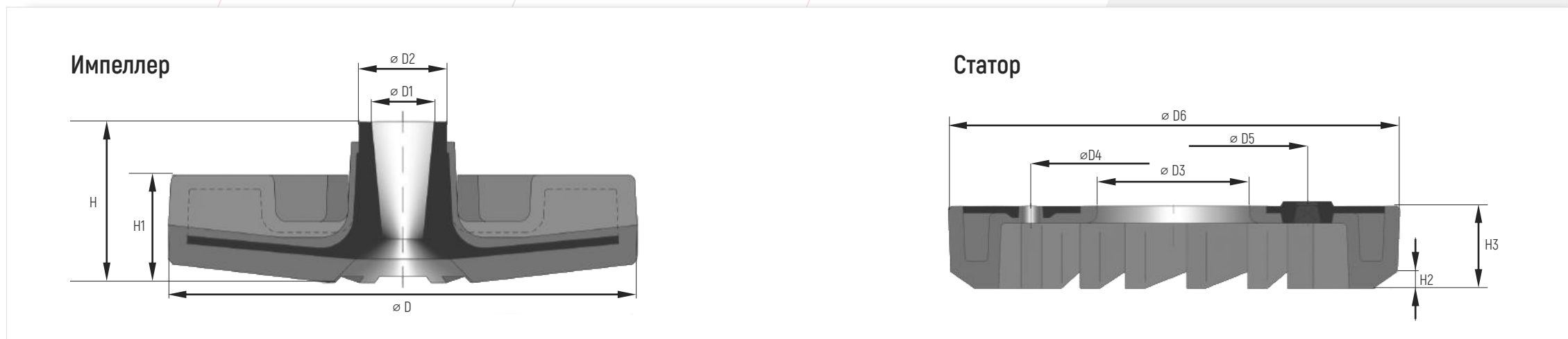
Импеллер

Запасные части для флотомашин РИФ

Наименование	УА0,5	УА1,5	УА3,5	УА6,5	УА8,5	УА16	УА25	УА45	УА70Ц	УА100	УА130	УА160	УА200
Импеллер	РИФ290	РИФ3	РИФ5	РИФ6	РИФ6	РИФ7	РИФ9 (РИФ7)	РИФ11 (РИФ9)	РИФ13 (РИФ911)	РИФ13	РИФ13	РИФ13	РИФ16
Блок статора	РИФ2,9/8	РИФ3,5/8	РИФ5/12	РИФ6/12	РИФ6/12	РИФ7/12	РИФ7/12	РИФ11/18 (РИФ 7/12)	РИФ13/24 (РИФ 11/18)	РИФ13/24	РИФ13/24	РИФ13/24	РИФ16/20
Установочная мощность электрического двигателя, не более, кВт	2,2 - 5,5	7,5 - 11	15 - 18	30	30	37	37 (45)	45 (55)	110 (90)	132	132	160	200
Окружная скорость импеллера, не более, м/с	5,5	7,4	7,4	7,4	7,4	7,4	7,4	7,4	7,4	7,4	7,4	7,4	7,4
Масса импеллера, не более, кг.	5,6	13,6	23,7	47	47	81	106 (81)	264 (106)	478 (264)	478	478	478	554
Масса блока статора, не более, кг.	7,1	41	226	304	3044	374	664 (374)	1 300 (664)	1 529 (1 300)	1 529	1 529	1 529	2 217

Запасные части для флотомашин Механобр

Объемом камер от 0,2 до 6,3 м³



Модель	Импеллер					Статор		
	H, мм	H1, мм	D, мм	D1, мм	D2, мм	H3, мм	D3, мм	D6, мм
Механобр 1Г (ФМ-0,2)	110	64	200	32	60	72	120	300
Механобр 3А (ФМ-0,4)	145	84	300	51,8	100	95	170	400
Механобр 5А (ФМ-1,2)	156	121	530	49	90	122	230	680
Механобр 6 (ФМ-3,2) А\В	202\173	132\140	600	80\74	110\132	112\120	330\372	752\800
Механобр 7 (ФМ-6,3)	225	185	530	49	90	155	440	1035

| Можем произвести детали по чертежам заказчика

Износостойкие трубопроводы для горно-обогатительного комплекса

Гибкие напорные трубопроводы: обрешиненные и полиуретановые

Состав

- износостойкий внутренний слой из резины, устойчивый к гидроабразивному воздействию
- силовые слои из высокопрочных синтетических тканей, обеспечивающие прочность и давление
- защитное внешнее покрытие

Ключевые особенности

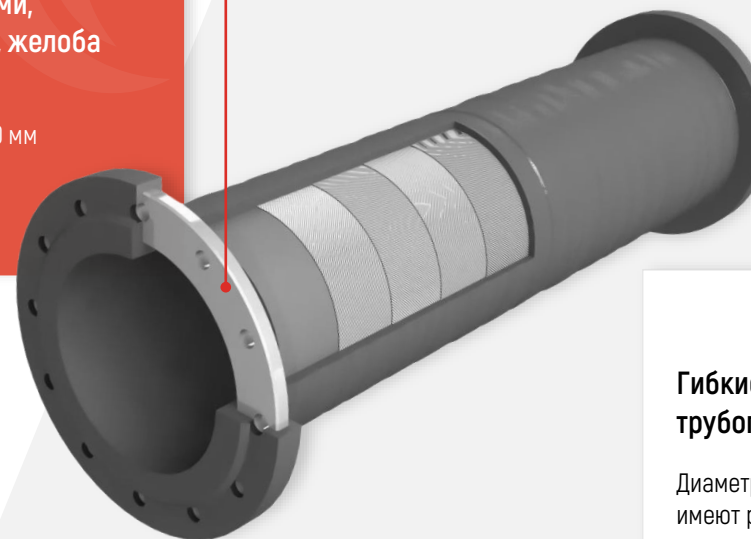
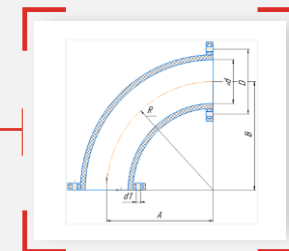
- износостойкая внутренняя часть выполняется из резины на основе натурального или синтетического каучука – материал подбирается в зависимости от свойств транспортируемой среды
- толщина износостойкого слоя может быть увеличена для специфических задач по требованию заказчика

Индивидуальный подход

Мы предлагаем услуги по разработке и изготовлению трубопроводов по техническому заданию и чертежам заказчика

Полуотводы с фланцами, тройники, желоба

Диаметром от 50 до 800 мм



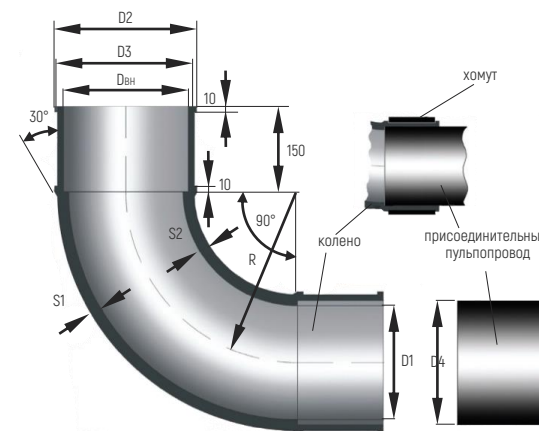
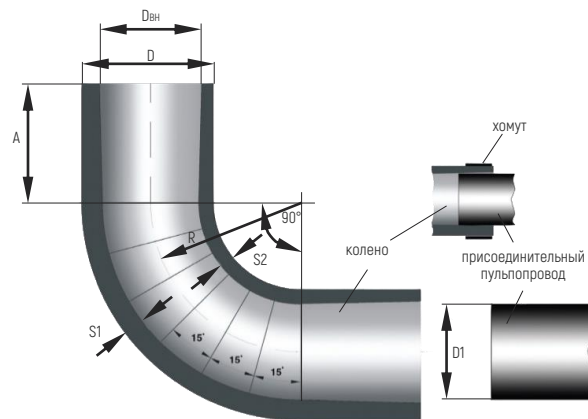
Гибкие фланцевые трубопроводы

Диаметром от 50 до 800 имеют различные присоединительные размеры, что соответствует требованиям современного оборудования

Резиновые соединительные элементы

Серийно выпускаем быстроразъемные резиновые соединительные элементы для ненапорных пульпопроводов (колена, муфты) в комплекте с хомутами

Колена ненапорных пульпопроводов



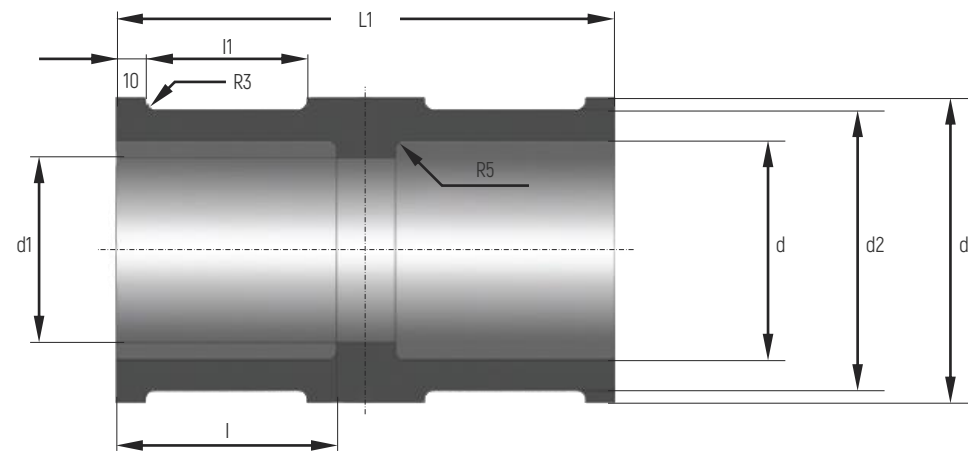
Обозначение	Исполнение 1							
	Размеры, мм					Толщина стенки, мм		Масса, кг
	Dвн	D	D1	A	R	S1	S2	
1609PH	85	110	80	100	125	17,5	12,5	2,0
1611PH	112	140	108	100	140	19,5	12,5	3,0
1613PH	164	190	159	100	170	18,5	12,5	4,8

Обозначение	Исполнение 2									
	Размеры, мм							Толщина стенки, мм		Масса, кг
	Dвн	D	D1	D3	D4	A	R	S1	S2	
1956PH	221	200	249	239	219	150	300	19,5	19,5	11,0
1957PH	275	250	303	293	273	150	375	21,5	21,5	17,0
1958PH	327	300	355	345	325	150	450	22,5	22,5	24,0
1959PH	379	350	407	397	377	150	525	23,5	23,5	32,0

Резиновые соединительные элементы, муфты ненапорных трубопроводов

Серийно выпускаем

быстроразъемные резиновые соединительные
элементы для ненапорных пульпопроводов
(колена, муфты) в комплекте с хомутами



Обозначения	d, мм	d1, мм	d2, мм	d3, мм	l, мм	l1, мм	L1, мм	Масса, кг
01.1522 - 05	76	63	90	98	75	55	170	0,7
01.1522 - 06	102	88	120	128	75	55	175	1,0
01.1522 - 08	114	96	132	140	75	55	185	1,4
01.1522 - 02	159	140	185	193	100	80	250	3,1
01.1522 - 03	168	149	195	203	100	80	250	3,6
01.1522 - 04	219	200	245	253	150	130	360	5,4
01.1522 - 9	273	250	308	316	170	132	380	5,9
01.1522 - 11	377	350	420	428	170	138	430	14,1
01.1522 - 12	426	400	473	482	200	175	500	20,1

Сита

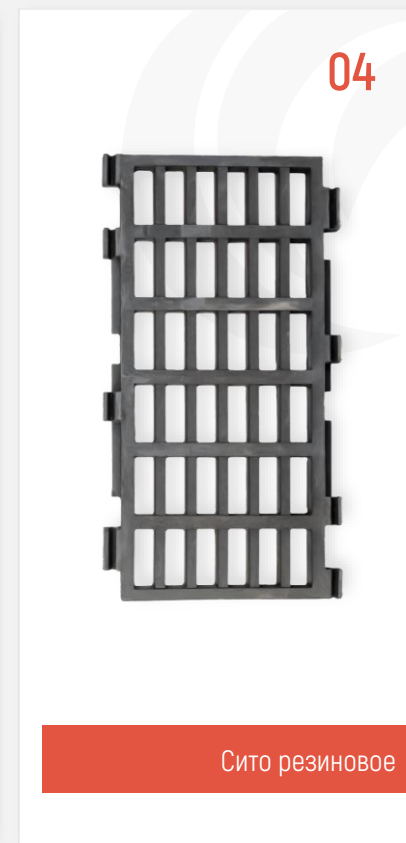
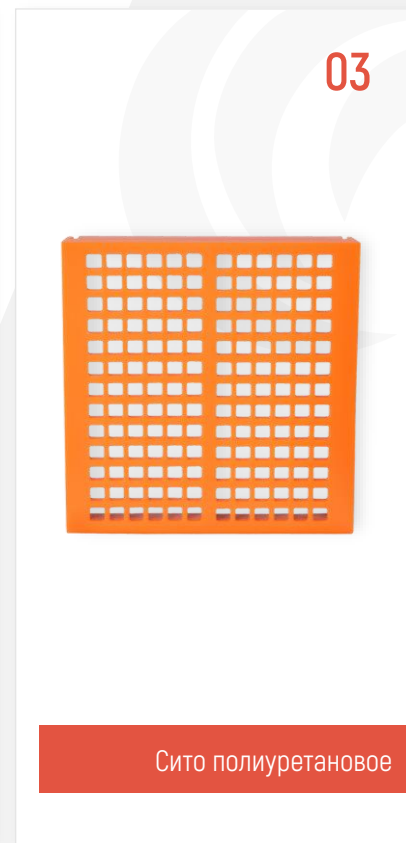
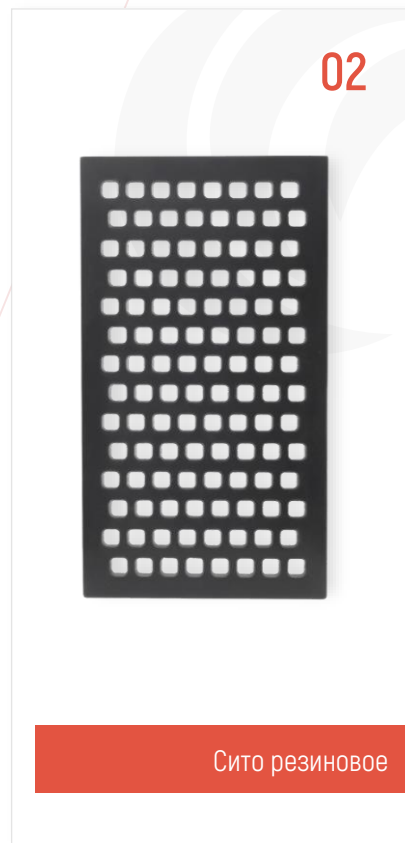
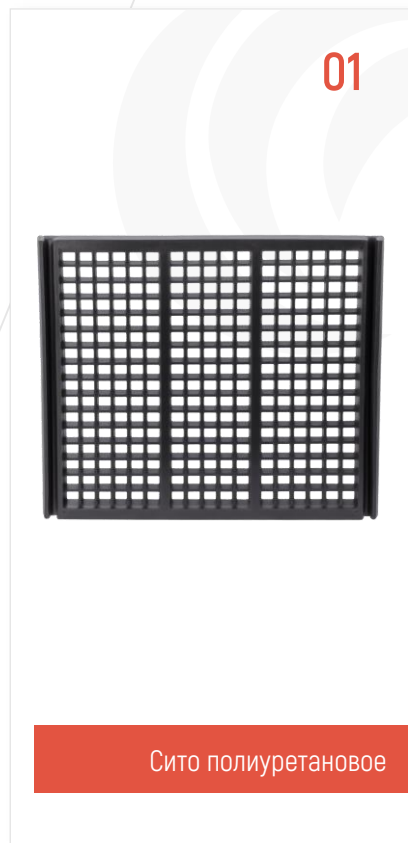
Резиновые и полиуретановые сита для грохотов

Мы производим износостойкие сита следующих типоразмеров

- резиновые сита
- полиуретановые сита
- сита мелкочаеистые с ячейкой от 0,2 до 10 мм
- сита с габаритными размерами до 3000 мм и размером ячейки от 15 до 100 мм

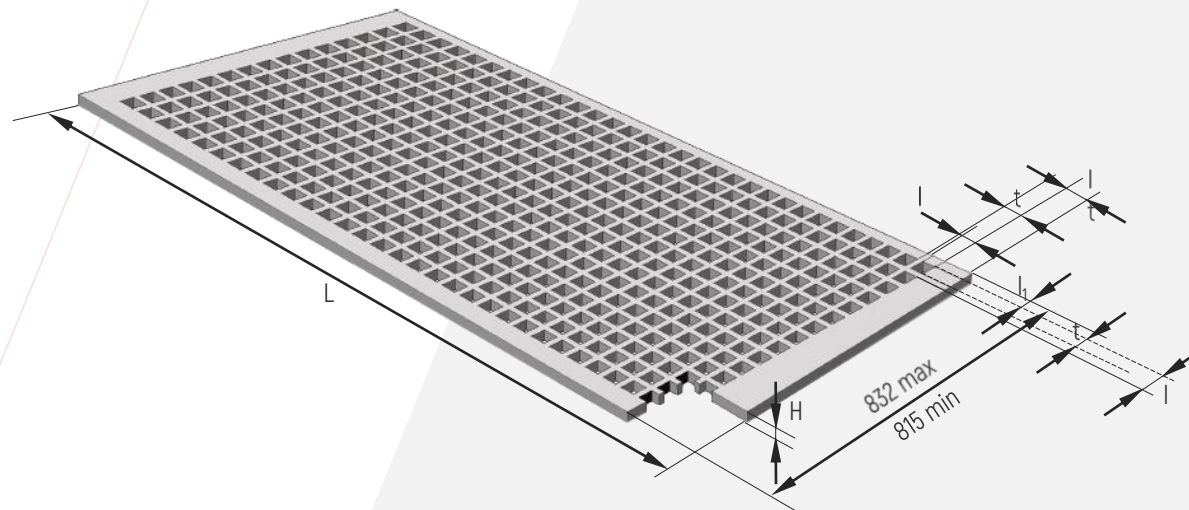
Индивидуальное производство

Мы разрабатываем и изготавливаем сита по чертежам заказчика для грохотов европейских производителей, таких как Outotec, Metso и других



Стандартные сита для грохотов

Стандартные сита для грохотов
 ГИЛ 31; ГИТ 32 Н; ГИТ 41А; ГИТ 42М; ГСТ 51 М; ГСТ 61 М; ГИТ 71М; ГСТ 72М; ГСТ 82; ГСТ 81 М; ГИТ 51



Наименование		Сито с ячейкой 15x15 мм			Сито с ячейкой 18x18 мм			Сито с ячейкой 20x20 мм			Сито с ячейкой 25x25 мм			Сито с ячейкой 30x30 мм			Сито с ячейкой 35x35 мм		
Обозначение		82-52	82-53	82-54	82-55	82-56	82-57	82-17	82-18	82-19	82-20	82-21	82-22	82-23	82-24	82-25	82-26	82-27	82-28
L, мм	min	1700	1450	1210	1700	1450	1210	1700	1450	1210	1700	1450	1210	1700	1450	1210	1700	1450	1210
	max	1735	1485	1235	1735	1485	1235	1735	1485	1235	1735	1485	1235	1735	1485	1235	1735	1485	1235
H, мм		15						20						25					
t, мм		21			25			31			36			42			50		
l, мм		15			18			20			25			30			35		
l1, мм		45			48,5			53,5			47,5			48			52,5		
l2, мм		64			53,5			70,5			74,5			87			107,5		
n		78	66	54	66	56	46	52	44	36	45	38	31	38	32	26	31	26	21
n1		36			30			24			21			18			15		
Общее количество отв.		2808	2376	1944	1980	1680	1290	1248	1058	864	945	798	651	684	576	468	465	390	315
Масса, кг		13	11	9	23,3	19,5	16,5	23,3	19,5	16,5	24,7	20,4	14,5	22,9	16	13,4	27	18,9	16

Гидроциклоны

Гидроциклоны в различных исполнениях



Гидроциклоны с футеровкой

- резиновая футеровка
- Полиуретановая футеровка
- Комбинированные футеровки

Индивидуальное производство

Мы разрабатываем и изготавливаем оборудование по чертежам и техническим заданиям заказчика



Бескорпусные гидроциклоны

Все гидроциклоны поставляются в комплекте с песковыми насадками

Стандартные типоразмеры
ГЦ-150, ГЦ-250, ГЦ-380, ГЦ-500,
ГЦ-660, ГЦ-750, ГЦ-880
и другие



Гидроциклоны с футеровкой

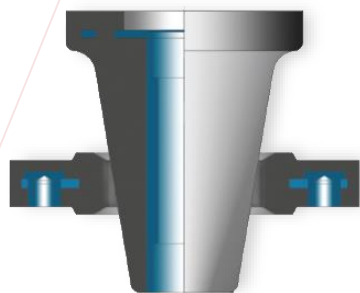
Основные параметры	ГЦР 250-РИФ	ГЦР 380-РИФ	ГЦК 380-РИФ	ГЦР 500-РИФ	ГЦРК500-РИФ	ГЦР 500-1 РИФ
Диаметр гидроциклона, мм	250	380	380	500	500	500
Угол конуса, град.	12,2	12,2	20	20	20	20,12
Диаметр эквивалентного отверстия, мм	45	68	68	85	85	125
Диаметр сливного отверстия, мм	до 100	до 120	до 120	до 140	до 140	до 160
Диаметр пескового отверстия, мм	24...76	40...76	40...76	40...96	40...96	40...96
Производительность по питанию при давлении 0,1 МПа, м ³ /ч, не менее	до 40	до 60	до 60	до 100	до 100	до 200
Габаритные размеры, мм, не более	-	-	-	-	-	-
<i>длина</i>	517	790	790	850	850	850
<i>ширина</i>	548	750	750	850	850	875
<i>высота</i>	1300 (1700)*	1900 (2550)*	1900	2185 (2190)*	2190	2322 (3150)*
Масса, кг, не более	135 (150)*	3255 (365)*	375	370	440	410 (450)*

Пробки из резины и полиуретана

Для систем регулирования уровня пульпы во флотомашинах различного типа, зумфов, чанов и распределительных коробок

D верхний, мм	D нижний, мм	H, мм
54	46	57
54	50	35
75	63	60
95	65	120
120	85	100
165	135	100
180	150	100
220	180	100

Пробки и седла
резиновые / полиуретановые
диаметром от 54 до 220 мм



Пробки для
трубопроводов

Пробки длинноконусные

Рабочий диаметр, мм	D, мм	H, мм
100	150	178
200	250	220
270	330	220
370	435	230

Сёдла



Сёдла резиновые
диаметром
от 60 до 500 мм,

Элемент седла Д от 60 до 270 мм	Размер, мм
Элемент седла	Д 60
Элемент седла	Д 80
Элемент седла	Д 100
Элемент седла	Д 200
Элемент седла	Д 270
Элемент седла	Д 370
Элемент седла	Д 425
Элемент седла	Д 500
Элемент седла	430 x 492 Д 80
Элемент седла	430 x 492 Д 100
Элемент седла	430 x 492 Д 160
Элемент седла	430 x 492 Д 200
Элемент седла	43 x 492 Д 270
Элемент седла	492 x 492 Д 100
Элемент седла	492 x 492 Д 160
Элемент седла	430 x 492 Д 200
Элемент седла	430 x 492 Д 270
Элемент седла	492 x 492 Д 1 x 0

Элемент седла Д от 160 до 500 мм	Размер, мм
Элемент седла	492 x 492 Д 160
Элемент седла	492 x 492 Д 200
Элемент седла	492 x 492 Д 270
Элемент седла	492 x 492 Д 370
Элемент седла	630 x 630 Д 100
Элемент седла	630 x 630 Д 160
Элемент седла	630 x 630 Д 200
Элемент седла	630 x 630 Д 200
Элемент седла	630 x 630 Д 270
Элемент седла	630 x 630 Д 370
Элемент седла	630 x 630 Д 425
Элемент седла	630 x 630 Д 500
Элемент седла	640 x 640 Д 500
Элемент седла	720 x 720 Д 270
Элемент седла	720 x 720 Д 370
Элемент седла	720 x 720 Д 425
Элемент седла	720 x 720 Д 500

Сёдла



Сёдла резиновые
диаметром
от 60 до 500 мм

Элемент седла Д от 60 до 500 мм	Размер, мм
Элемент седла	Д 60
Элемент седла	Д 80
Элемент седла	Д 100
Элемент седла	Д 200
Элемент седла	Д 270
Элемент седла	Д 370
Элемент седла	Д 425
Элемент седла	Д 500
Элемент седла	430 x 492 Д 80
Элемент седла	430 x 492 Д 100
Элемент седла	430 x 492 Д 160
Элемент седла	430 x 492 Д 200
Элемент седла	430 x 492 Д 270
Элемент седла	492 x 492 Д 100
Элемент седла	492 x 492 Д 160
Элемент седла	492 x 492 Д 200
Элемент седла	492 x 492 Д 270
Элемент седла	492 x 492 Д 370
Элемент седла	630 x 630 Д 100
Элемент седла	630 x 630 Д 160
Элемент седла	630 x 630 Д 200
Элемент седла	630 x 630 Д 200
Элемент седла	630 x 630 Д 270
Элемент седла	630 x 630 Д 370
Элемент седла	630 x 630 Д 425
Элемент седла	630 x 630 Д 500
Элемент седла	640 x 640 Д 500
Элемент седла	720 x 720 Д 270
Элемент седла	720 x 720 Д 370
Элемент седла	720 x 720 Д 425
Элемент седла	720 x 720 Д 500

Прижимы и футеровки камер флотомашин

Мы производим футеровки для флотомашин

от 88 до 1010 мм
элементы прижима



от 315 до 1040 мм
элемент футеровки камеры



от 430 до 720
элемент футеровки дна



Элемент прижима Д от 88 до 1010 мм	Размер, мм
Элемент прижима	88 x 375
Элемент прижима	88 x 426
Элемент прижима	88 x 450
Элемент прижима	88 x 500
Элемент прижима	88 x 640
Элемент прижима	88 x 870
Элемент прижима	88 x 1010

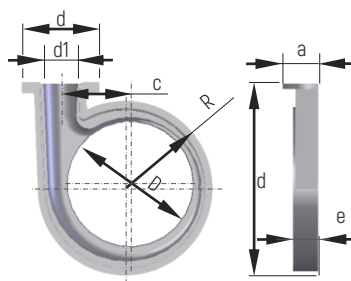
Элемент футеровки камеры Д от 315 до 1040 мм	Размер, мм
Элемент футеровки камеры	315 x 480
Элемент футеровки камеры	315 x 640
Элемент футеровки камеры	370 x 480
Элемент футеровки камеры	400 x 435
Элемент футеровки камеры	435 x 480
Элемент футеровки камеры	440 x 844
Элемент футеровки камеры	460 x 844
Элемент футеровки камеры	450 x 640
Элемент футеровки камеры	460 x 480
Элемент футеровки камеры	480 x 525
Элемент футеровки камеры	510 x 844
Элемент футеровки камеры	535 x 640
Элемент футеровки камеры	640 x 640
Элемент футеровки камеры	844 x 640
Элемент футеровки камеры	844 x 900
Элемент футеровки камеры	790 x 900
Элемент футеровки камеры	790 x 1040

Элемент дна Д от 430 до 720 мм	Размер, мм
Элемент футеровки дна	430 x 492 Д 270
Элемент футеровки дна	492 x 492 Д 370
Элемент футеровки дна	630 x 630 Д 425
Элемент футеровки дна	630 x 630 Д 500
Элемент футеровки дна	720 x 720 Д 270
Элемент футеровки дна	720 x 720 Д 370
Элемент футеровки дна	720 x 720 Д 425
Элемент футеровки дна	720 x 720 Д 500

Запасные части и футеровки к насосам

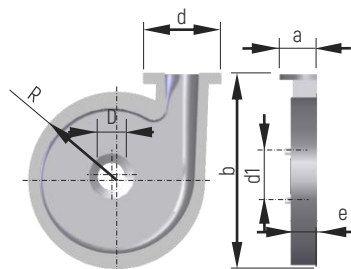
Производим футеровки насосов ПРВ от 50 до 1 250

Футеровка передняя



Наименование	a	b	c	d	d1	D	e	R	Масса
ПРВ 50x125	85	425	145	135	75	215	53	195	8
ПРВ 150x125	118	676	242	230	115	365	70	302	26
ПРВ 300x125	150	789	285	316	140	512	103	356	19,800
ПРВ 630x125	160	1025	323	320	250	500	133	435	43
ПРВ 1250x125	218	1230,5	447	408	315	504	184	561,5	109
ПР 60/20	101	524	163	195	58	72	65	260	16,800
ПР 160/32	105	677	200	236	132	176	83	285	18
ПР 320/22	140	767	285	280	140	512	106	356	20
ПР 250/28	185	915	337	370	180	609	138	419	36,500
ПР 400/35	185	915	337	370	180	609	138	419	36,500
ПР 1250/31,5	218	1230,5	447	408	315	504	184	561,5	109

Футеровка задняя

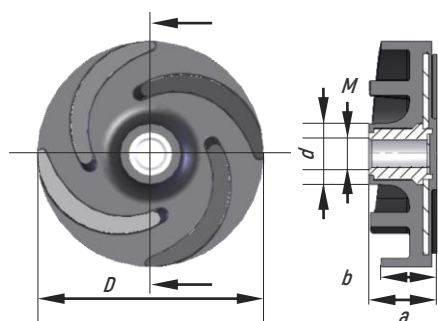


Наименование	a	b	e	d	d1	D	R	Масса
ПРВ 50x125	70	425	50	135	180	90	195	8
ПРВ 150x125	104	676	70	230	-	78	302	24,500
ПРВ 300x125	147	789	103	316	198	116	356	33,200
ПРВ 630x125	160	1025	133	320	440	-	435	59
ПРВ 1250x125	218	1230,5	447	408	800	670	561,5	115
ПР 60/20	101	524	65	195	286	100	260	16,800
ПР 160/32	105	677	83	236	229	74	285	19
ПР 320/22	140	767	106	280	280	112	356	26
ПР 250/28	185	915	138	280	305	120	419	59
ПР 400/35	185	915	138	280	305	120	419	59
ПР 1250/31,5	218	1230,5	447	408	800	670	561,5	115

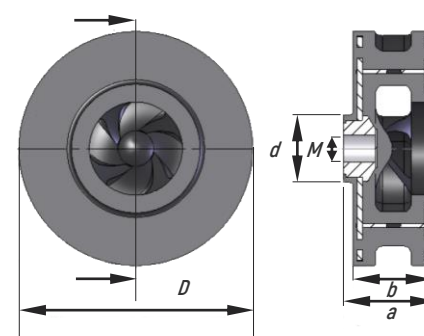
Запасные части и футеровки к насосам

Производим рабочие колеса для насосов ПР/ПРВ от 50 до 1250

КОЛЕСО РАБОЧЕЕ



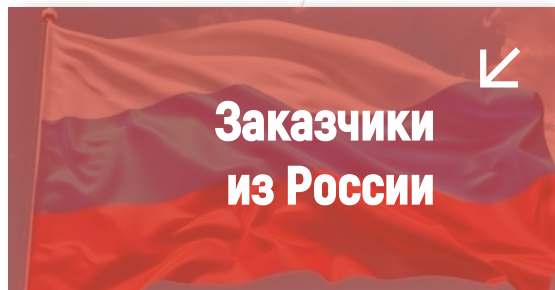
КОЛЕСО РАБОЧЕЕ



Наименование	a	b	D	M	d	Масса
ПРВ 50X12,5	100	30	230	Tr44x8(P4)-8H БДС 15287-81	85	4,600
ПРВ 150X12,5	120	53	350	Tr 50x8(P4)-8H БДС 15287-81	100	14
ПРВ 300X12,5	135	110	450	Tr 70x20(P10)-8H БДС 15287-81	120	28,600
ПРВ 1250X12,5	200	125	700	Tr 100x24(P12)-8H БДС 15287-81	160	90

Наименование	a	b	D	M	d	Масса
ПР 60/20	110	73	265	M 33x2	90	3,400
ПР 160/32	123	90	355	Резьба 1 ⁵ / ₈	85	16,200
ПР 320/22	170	133	460	Квадр.резьба 51x10	110	33
ПР 250/28	209	170	536	Tr 70x20(P10)-7H БДС 15287-81	138	64,600
ПР 400/35	209	170	536	Tr 70x20(P10)-7H БДС 15287-81	138	64,600
ПР 800/31,5	255	215	640	Tr 100x24(P12)-8H БДС 15287-81	185	115
ПР 1250/31,5	320	238	700	Tr 100x24(P12)-8H БДС 15287-81	320	150
ПРВ 630x12,5	190	183	500	Tr 70x20(P10)-8H БДС 15287-81	420	53

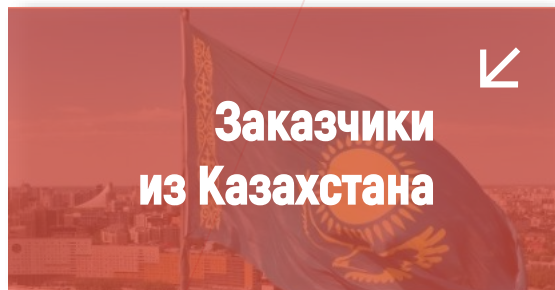
Заказчики



РУССКАЯ ПЛАТИНА



Заказчики





СВЯЖИТЕСЬ С НАМИ

Россия, г. Санкт-Петербург,
ул. Железноводская, д. 11, лит. А



телефон

[+7 \(812\) 321-57-05](tel:+7(812)321-57-05)

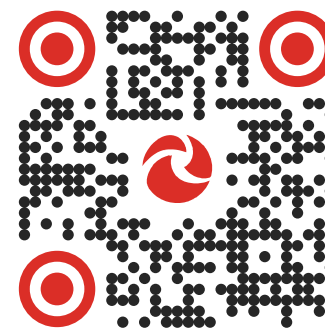
[+7 \(812\) 321-57-04](tel:+7(812)321-57-04)



электронная почта

rivs@rivs.ru

[Перейти на сайт](https://rivs.ru/)



Сканируй qr-код
или кликай

<https://rivs.ru/>